

Lebenswertes Essenheim

Zwischen Reben gelegen – treffender als mit diesem Slogan, den die Gemeinde in ihr Ortslogo integriert hat, könnte man die Lage des Ortes nicht beschreiben.

Die sanften Hügel Rheinhessens gewähren einen weiten Blick ins Land. Es ist das Farbenspiel dieser einmaligen Kulturlandschaft, die ihren besonderen Reiz ausmacht: Vom satten sommerlichen Grün über ein rot-braunes Bunt im Herbst bis hin zur erdigen Anmutung im Winter und Frühjahr.



Wohnen und leben in Essenheim mit seinen rund 3.500 Einwohnern ist attraktiv. Im Ortskern prägen Fachwerkhäuser, Winzerbetriebe und typisch rheinhessische Hofreiten das Erscheinungsbild der Gemeinde. Der Ort hat seinen dörflichen Charakter bewahrt und sich dennoch weiterentwickelt.



Heute ist Essenheim für Familien mit Kindern interessant, die die städtische Enge zugunsten eines ländlich geprägten Lebensstils verlassen möchten. Zugleich sind die

Nähe zum Rhein-Main-Gebiet und die gute Infrastruktur passend für ältere Menschen, die ein komfortables und naturnahes Wohnen bevorzugen. Denn Essenheim liegt zentral und dennoch ruhig inmitten eines Urlaubs- und Naherholungsgebietes am südlichen Hang des Höhenrückens.

Am „Domherrenblick“ leben – das vereint ländliche Ruhe, Nähe zum pulsierenden Stadtleben sowie Komfort und Idylle.



Vertrieb & Verkauf durch:

RE/MAX
Homefinders
Thomas Bilo



Wilhelmstraße 15 | 65719 Hofheim
Tel: 061 92/9 58 66 10 | Mobil: 0174 3845541
Email: thomas.bilo@remax.de
www.remax.de/hofheim

DOM
HERRENBlick

Wackernheimer Straße 40 · 55270 Essenheim

Nachhaltig und modern - gebaut für jedes Lebensalter!



Foto Gestaltungsbeispiel

Die Innenausstattung der Wohnungen am „Domherrenblick“ ist nachhaltig geplant. Menschen in jeder Lebenssituation und in jedem Lebensalter sollen sich hier wohlfühlen. Die Wärmedämmung folgt neuesten Standards. Bei der Ausstattung der Sanitär- und Küchenräume legen die Planer Wert auf Funktionalität und Moderne sowie auf hohe Qualität und ein ausgewogenes Preis-Leistungs-Verhältnis. Hochwertige Bodenfliesen und PVC-Beläge in Holzoptik sowie Naturstein an den Fensterbänken schaffen ein ansprechendes Wohnambiente, in dem man sich wohlfühlen kann.

Die Innenausstattung der Wohnungen am „Domherrenblick“ ist nachhaltig geplant. Menschen in jeder Lebenssituation und in jedem Lebensalter sollen sich hier wohlfühlen. Die Wärmedämmung folgt neuesten Standards. Bei der Ausstattung der Sanitär- und Küchenräume legen die Planer Wert auf Funktionalität und Moderne sowie auf hohe Qualität und ein ausgewogenes Preis-Leistungs-Verhältnis. Hochwertige Bodenfliesen und PVC-Beläge in Holzoptik sowie Naturstein an den Fensterbänken schaffen ein ansprechendes Wohnambiente, in dem man sich wohlfühlen kann.

Komfort in jeder Lebenslage

Barrierearme Ausstattung, für Rollstuhlfahrer geeignet

Max. 2 cm hohe Türschwellen und -anschläge

Barrierefreier Aufzug mit visuellen und taktilen Bedienelementen

Breite Türen

Bad mit flacher Duschtasse

Tragfähige Wände für Haltegriffe

Wer heute Eigentum erwirbt, denkt dabei immer auch an morgen. Deshalb sind alle Wohneinheiten am „Domherrenblick“ so geplant und gestaltet, dass sie für junge und alte Menschen, für Personen mit und ohne körperliche Einschränkungen dauerhaft bewohnbar bleiben.

Denn barrierearm leben heißt: Komfortabel wohnen. Breitere Türen, niedrige Schwellen, die Gebäudeerschließung über einen barrierefreien Aufzug – all dies macht diese Wohnungen lebenslang wohnenswert.

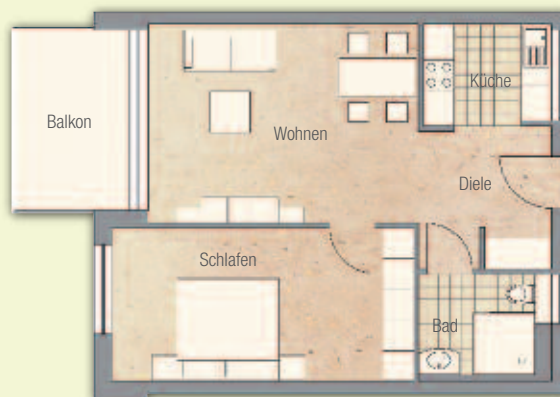
Wohnungstyp 1 73,12m²

Vier baugleiche Wohnungen, jeweils zwei im EG und 1. OG



Wohnungstyp 2 58,65m²

Acht baugleiche Wohnungen, jeweils vier im EG und 1. OG



Penthouse 167,13m² oder 171,78m²

Zwei Doppelgeschossige Dachwohnungen mit Bibliothek und Galerie

STAFFELGESCHOSS



Weitere Informationen zu den 14 Eigentumswohnungen „Domherrenblick“, senden wir Ihnen gerne auf Wunsch zu.